

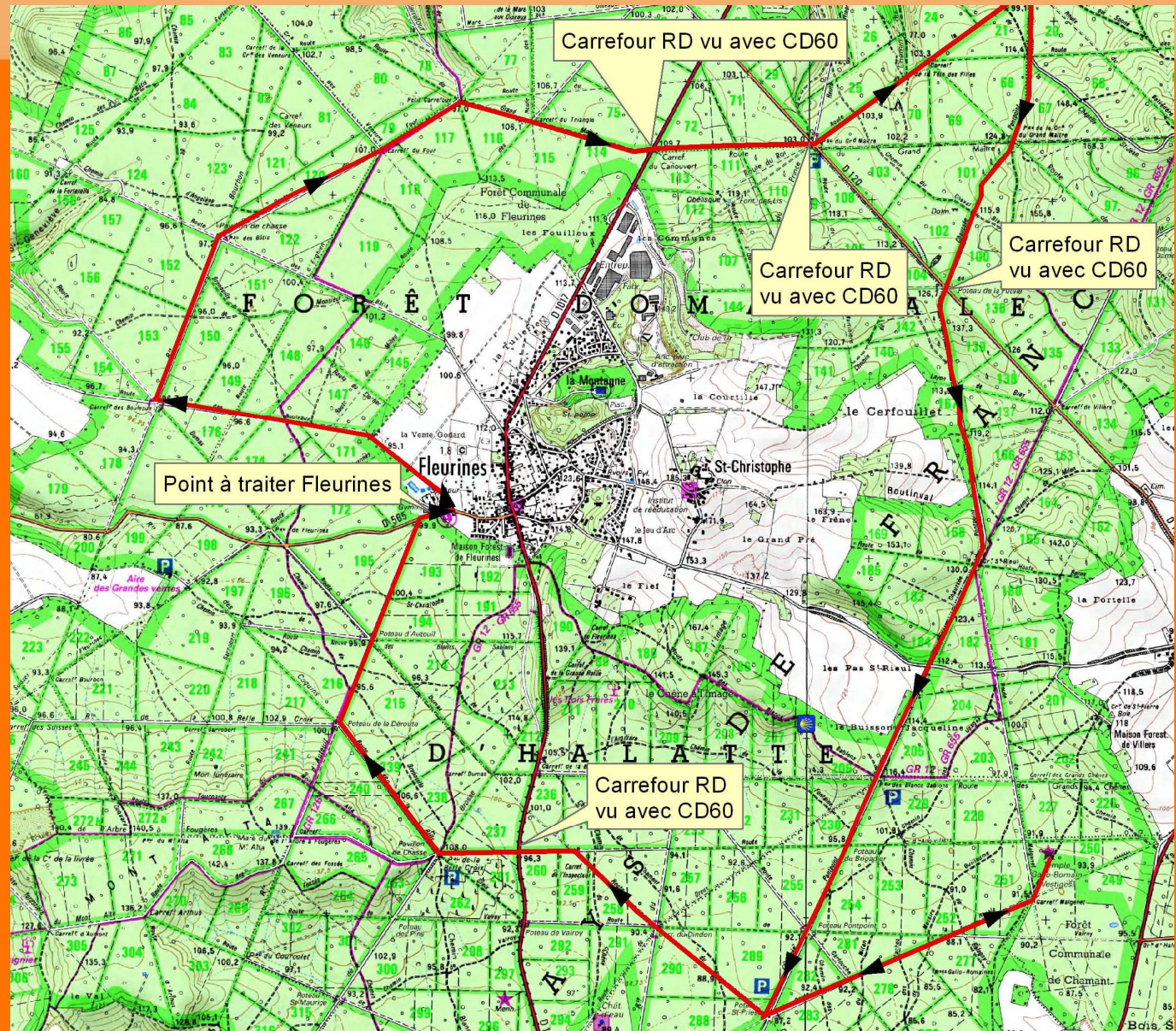


Commission tourisme 10 Juillet 2018

Ordre du jour :

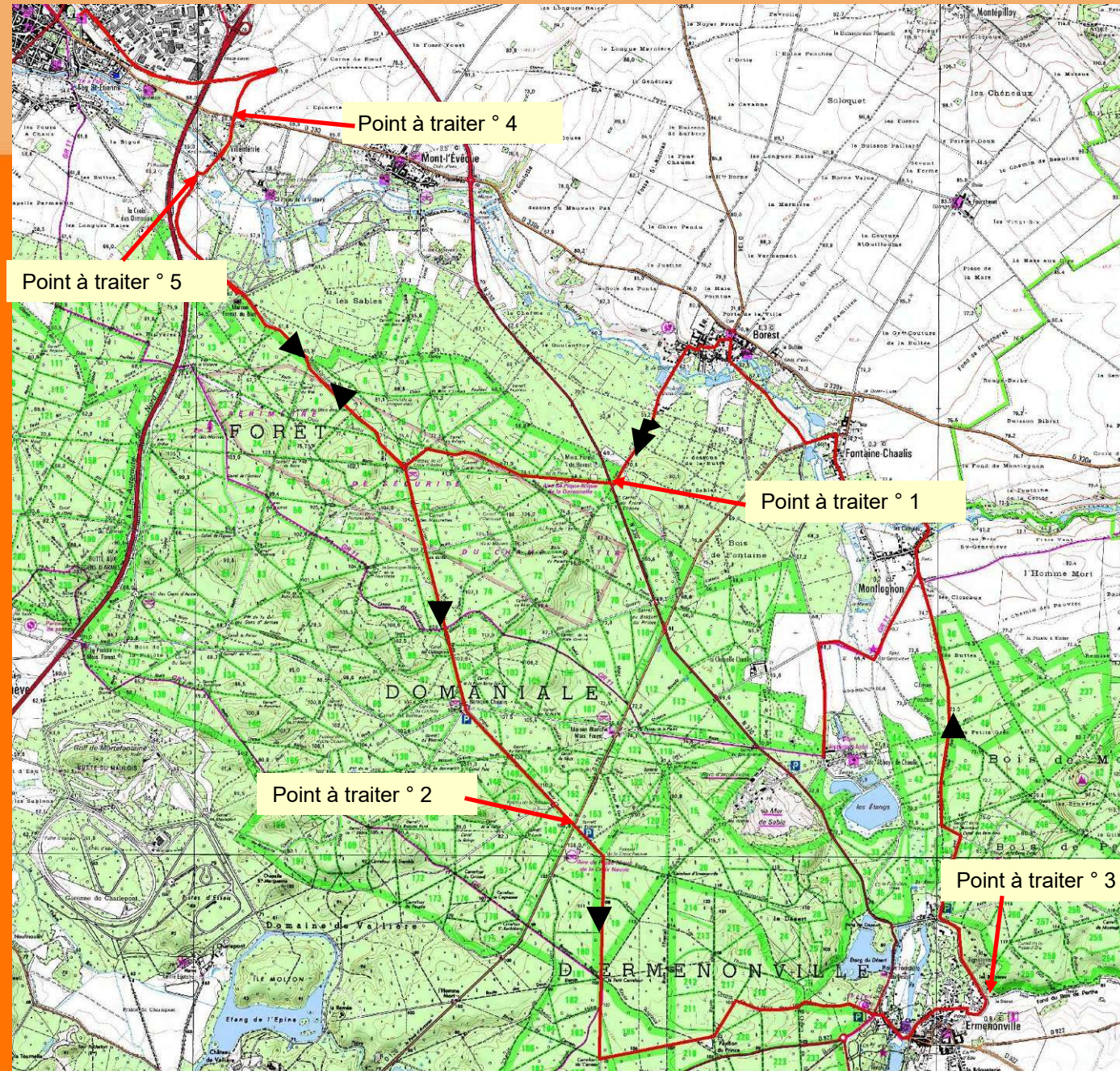
- Point sur la sécurisation et mise en place du jalonnement des rando-vélo V2 et V3,
- Point sur le site Internet « randonnée » des PNRs Ile de France
- Actions Interparcs Hauts de France
- Etudes pour l'implantation d'un Système d'Information Local (S.I.L.) à Luzarches et à Senlis
- Leader, divers.

Sécurisation, Boucle V2



Parc
naturel
régional
Oise - Pays de France

Sécurisation, Boucle V3



Parc
naturel
régional
Oise - Pays de France

Sécurisation, Boucle V2 et V3

Panneaux Stop et
« Attention vélo » à
5 carrefours avec
RD.



Une bande ralentisseur
à l'entrée de fleurines





Jalonnement des rando-vélo : RandoV2 en forêt d'Halatte et V3 vers Ermenonville

Panneaux DV le long
des routes partagées





Jalonnement des rando-vélo: Boucles V2 en forêt d'Halatte et V3 vers Ermenonville

Panneaux du catalogue ONF inspirés « DV »
en forêt

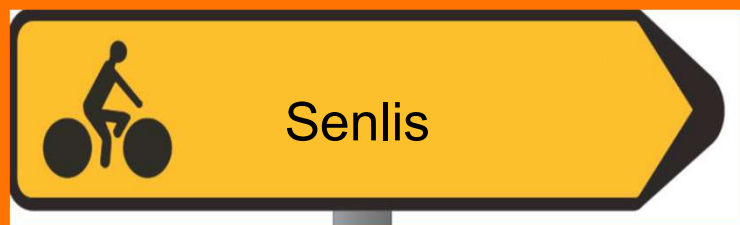


Parc
naturel
régional
Oise - Pays de France



Déviation de l'Eurovélo route 3-Scandibérique et de la boucle V3 du Parc

- Nouveau besoin en signalisation : 18 panneaux sur 11 poteaux, 2 panneaux explicatifs, une barrière bois à 2 lisses





Déviation de l'Eurovélo route 3-Scandibérique et de la boucle V3 du Parc : éléments du panneau explicatif

Zone d'entraînement au tir de l'armée

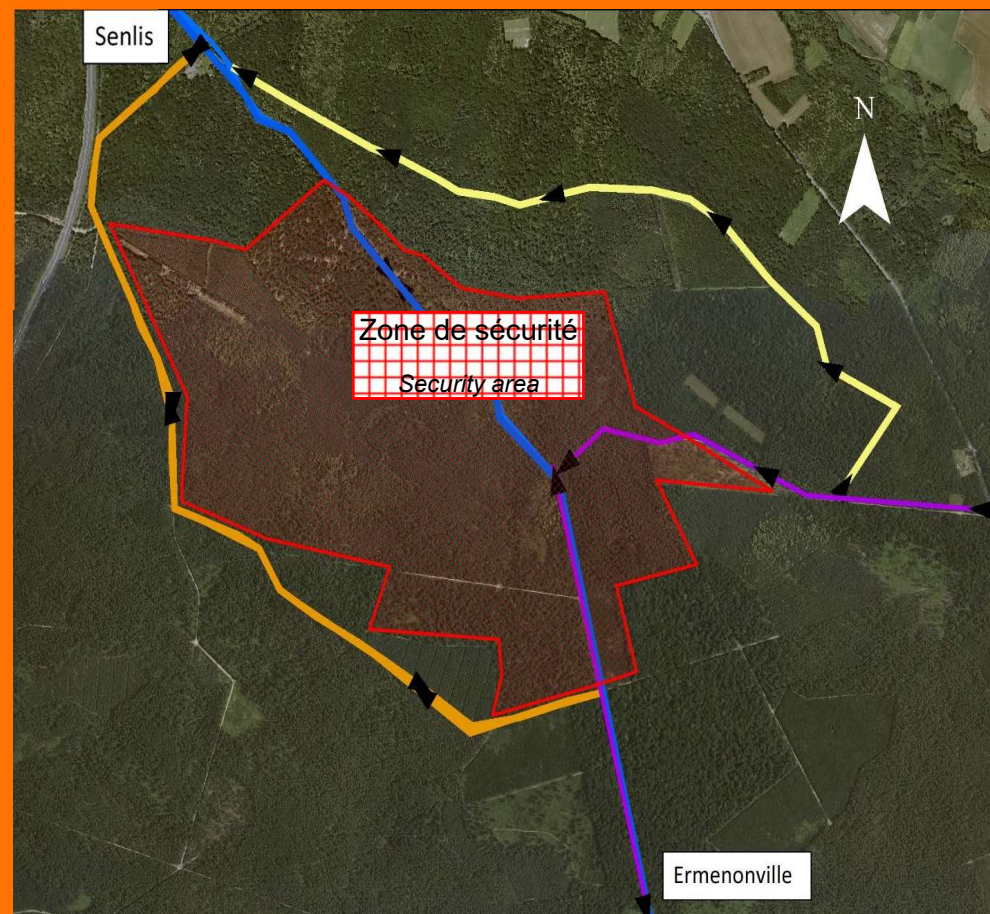
Army shooting training area

Barrières fermées, déviations obligatoires

Closed barriers, mandatory deviations



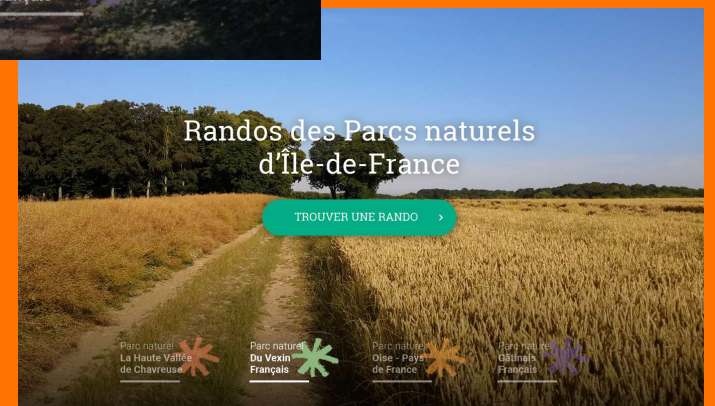
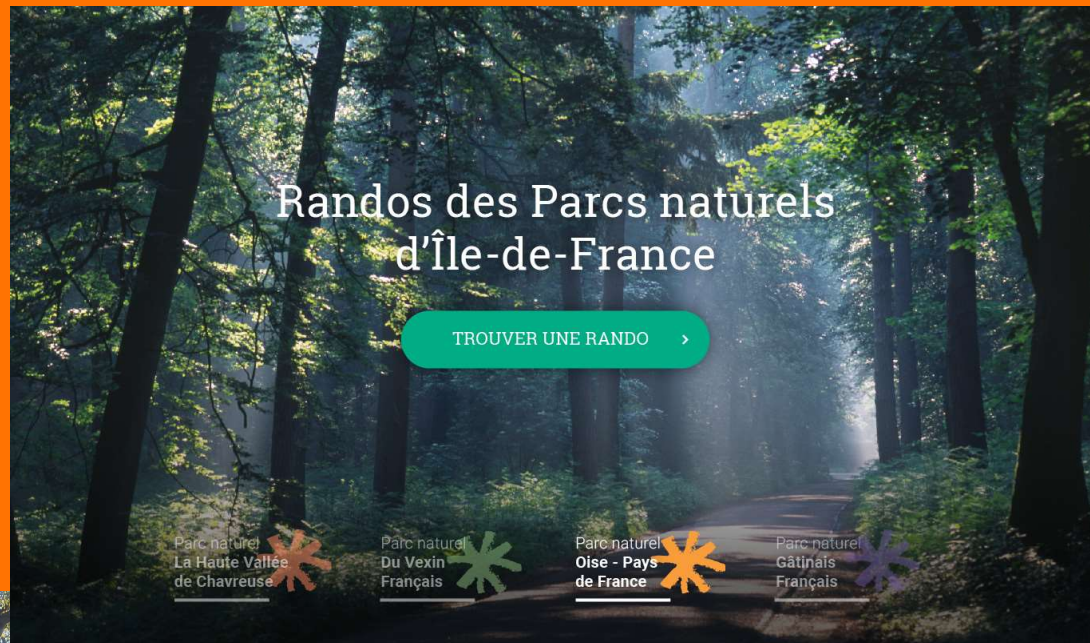
jours d'entraînement : les mardis, jeudis et vendredis / *training days: Tuesdays, Thursdays and Fridays*





Site internet Geotrek des 4 PNRs Ile de France

- Geotrek-Rando : un site Internet de valorisation des randonnées, du patrimoine et des activités : **convention entre PNRs, signée et développement en cours** :



Randos des Parcs naturels d'Île-de-France

TROUVER UNE RANDO >

Parc naturel régional de la Haute Vallée de Chevreuse

Parc naturel régional du Vexin français

Parc naturel régional Oise-Pays de France

Parc naturel régional du Gâtinais français

Parc naturel régional du Vexin français

VOIR LES RANDOS >

Comment y accéder ?
Transilien J et H

Parc naturel régional de la Haute Vallée de Chevreuse

VOIR LES RANDOS >

Comment y accéder ?
RER B et C -
Transilien N et U

Parc naturel régional Oise-Pays de France

VOIR LES RANDOS >

Comment y accéder ?
RER D
Transilien H

Parc naturel régional du Gâtinais français

VOIR LES RANDOS >

Comment y accéder ?
RER D et C

Découvrez un Parc naturel régional d'Île-de-France

1, 2, 3, partez !



À PIED >



À VTC >



À VTT >



À CHEVAL >



Financé par **Île de France**

MENTIONS LÉGALES

Randos des Parcs naturels d'Île-de-France

TROUVER UNE RANDO >

Parc naturel de la Haute Vallée de Chevreuse

Parc naturel Du Vexin Français

Parc naturel Oise - Pays de France

Parc naturel Gâtinais Français

Découvrez un Parc Naturel d'Île-de-France

Parc naturel Du Vexin Français

VOIR LES RANDOS >

Comment y accéder ?
Transilien J et H

Parc naturel La Haute Vallée de Chevreuse

VOIR LES RANDOS >

Comment y accéder ?
RER B et C -
Transilien N et U



Paris



Parc naturel Oise - Pays de France

VOIR LES RANDOS >

Comment y accéder ?
RER D
Transilien H

Parc naturel Gâtinais Français

VOIR LES RANDOS >

Comment y accéder ?
RER D et C

1, 2, 3, partez !



À PIED >



À VTC >



À VTT >



À CHEVAL >



Financé par **Île de France**

MENTIONS LÉGALES



Site internet Geotrek des 4 PNRs Ile de France

Randos des Parcs naturels d'Île-de-France

TROUVER UNE RANDO >

Parc naturel
La Haute Vallée
de Chavreuse



Parc naturel
Du Vexin
Français



Parc naturel
Oise - Pays
de France



Parc naturel
Gâtinais
Français





Site internet Geotrek des 4 PNRs Ile de France

Parc naturel régional
du Vexin français

[VOIR LES RANDOS >](#)

Comment y accéder ?
Transilien J et H •

Parc naturel régional
**de la Haute Vallée
de Chevreuse**

[VOIR LES RANDOS >](#)

Comment y accéder ?
RER B et C •
Transilien N et U •

Parc naturel régional
Oise-Pays de France

[VOIR LES RANDOS >](#)

Comment y accéder ?
• RER D
• Transilien H

Parc naturel régional
du Gâtinais français

[VOIR LES RANDOS >](#)

Comment y accéder ?
• RER D et C

Découvrez un
**Parc naturel régional
d'Île-de-France**



Site internet Geotrek des 4 PNRs Ile de France

1, 2, 3, partez !



À PIED >



À VTC >



À VTT >



À CHEVAL >



Financé par 

MENTIONS LÉGALES



Actions Interparcs Hauts de France

- Article « Esprit Haut de France » avec des idées de séjour dans le PNRs, suggestions de séjour :
 - *Activité «immersion nature et culture» : sortie accompagnée temple d'Ognon et forêt d'Halatte et musée Senlis, balade à vélo en liberté,*
 - *Hébergements marque « Valeur Parc... »*
 - *Location vélo : Bobebike*
- Partenariat avec festival de l'oiseau, du 13 au 22 avril 2019, en réponse à leur cahier des charges, propositions de sorties accompagnées dans le programme du festival : Annie Ocanna et LPO



Actions Interparcs Hauts de France

- Contacts avec l'agence de voyage « Escursia », séjours de découverte et d'apprentissage de la nature accompagnés de guide naturaliste : proposition de séjours nature en réponse à leur cahier des charges

<http://www.escursia.fr/voyage-france>

- Sélection d'hébergements pour la site Internet « week-end Haut de France », expertise Parc, auprès du marketer du territoire en amont d'un comité de sourcing

<https://www.weekend-esprithautsdefrance.com/>





Etudes pour un Système d'Information Local (S.I.L.) à Luzarches et à Senlis

- Une charte SIL du Parc avec un mobilier :



- une phase de diagnostic et de propositions
- une phase de développement selon les choix des élus avec une rendu détaillé des emplacements et des contenus



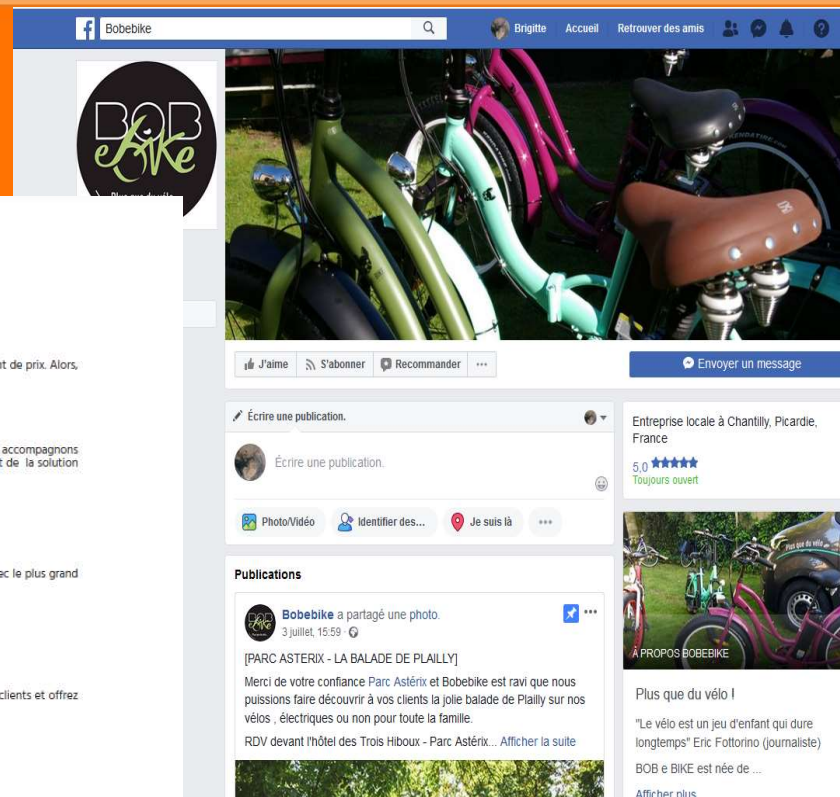
Démarrage mi-juillet, 4 mois de réalisation, financement partagé commune-Parc



Projets Leader Projet déposés

Bobebike : Location de vélos avec camion

<https://bobebike.com/>



HÔTELS ET ENTREPRISES



Vente de vélos

Vous avez décidé d'investir dans vos propres vélos et vous démarquer avec des vélos différents. Les vélos Fitch bike sauront faire aimer le vélo à vos clients, autrement, différemment... Une gamme plus classique mais tout aussi colorée, électrique ou pas est aussi envisageable. À partir de 10 vélos identiques, nous pourrions personnaliser vos vélos à vos couleurs sans supplément de prix. Alors, discutons de votre projet ensemble et trouvons la solution la plus adéquate.



Location de vélos

Location de vélos : vous souhaitez louer des vélos pour la saison c'est possible avec BOB E BIKE. Nous accompagnons nos partenaires à chaque étape de leurs projets, du design des vélos, en passant par le déploiement de la solution sur le terrain à l'entretien de la flotte au quotidien.



Entretien de parc

Le secret des vélos qui marchent bien c'est l'entretien. Nous aimons nos vélos et les entretenons avec le plus grand soin.



Création d'itinéraires

Offrez à vos hôtes la possibilité d'explorer votre ville et ses joyaux à vélo. Proposez ce service à vos clients et offrez leur un itinéraire et une expérience unique autour de votre établissement.



Création de supports de communication

Vous mettez en place pour votre clientèle une nouvelle offre de location de vélos. Nous vous aiderons à créer le support papier (flyer tout simple) ou mieux le jeu de piste en version appli.



Accompagnement

Vous êtes un groupe et souhaitez être accompagné, c'est possible. Nous pourrions mettre en place un parcours sympa et adaptable selon vos envies et votre niveau. Nos accompagnateurs sont locaux et expérimentés.

Assistance technique, connaissance du terrain, expérience en accompagnement de groupe à vélo, convivialité et réactivité, ce sont les engagements que nos guides prennent pour que votre séjour vous satisfasse pleinement.

Le nombre de participants par groupe est limité à 10 pour garantir une convivialité et une authenticité qui nous est chère, mais aussi pour garantir votre sécurité.





Projets Leader Projet déposés

Cabanes des grands
chênes :
4 nouvelles cabanes
avec spa
Postulants à la
marque « Valeurs
Parc Naturel
Régional »



The screenshot shows a website with a navigation bar at the top containing: ACCUEIL, LE DOMAINE, CABANES / RÉSERVATIONS, A VOIR À VIVRE, OFFRIR UN BON CADEAU, EN SAVOIR PLUS, and a red button labeled 'RÉSERVEZ VOTRE SÉJOUR'. The main content area features a large image of a golf course with the text 'Le concept' overlaid. Below this, there are four sections, each with a leaf icon and a title:

- Le luxe à l'état sauvage**: Nos cabanes ont été construites pour vous faire passer un moment de bien-être coupé du monde. Elles sont toutes équipées d'eau, d'électricité et de salle de bain avec douche pour vous offrir un confort maximum en haut des arbres. Sur la terrasse des cabanes spa, vous pourrez également profiter d'un bain nordique perché à 8 mètres au milieu des branches et plonger dans une eau à 40 °C pour un moment d'évasion et de plaisir !
- Valorisation des produits du terroir**: La valorisation des circuits courts et la promotion des produits isariens est au cœur de notre concept : nous offrons des produits locaux, authentiques et de qualité, achetés directement auprès de producteurs voisins. Les produits que nous vous proposons sont issus d'une production locale et respectueuse de l'environnement. Nous sommes vraiment heureux de vous faire découvrir et déguster le riche terroir picard !
- Utilisation de produits écologiques**: Nous utilisons un système innovant de potabilisation d'eau naturel pour le traitement de nos bains nordiques qui fonctionnent ainsi sans aucun produit chimique !
- Respect de la nature et projet Eco-sensible**: Les Cabanes sont conçues en totale harmonie avec l'environnement calme et naturel du site, en respectant et en valorisant sa faune et sa flore.

At the bottom of the page, there is a cookie consent banner: 'Nous utilisons des cookies pour vous garantir la meilleure expérience sur notre site. Si vous continuez à utiliser ce dernier, nous considérerons que vous acceptez l'utilisation des cookies.' with an 'OK' button. A Windows taskbar is visible at the very bottom of the screenshot.



Programme Leader projets en contact

- Hébergements à Montépilloy
- Hébergement aux étangs de Comelles
- Gouvieux, réhabilitation maison troglodytique
- Salle d'exposition sur le patrimoine à Raray
- Abbaye de Moncel, muséographie
- Réalité augmentée Chantilly ?
- Centre d'interprétation à Fosses ?
- Regroupement OT Senlis-Chantilly ?
- Pavillon de Manse ?



Parc naturel régional Oise-Pays de France

Pour un Tourisme durable

